

**International Polar Year (IPY)  
project MODIL-NAO**

Winfried Dallmann, Norwegian Polar Institute  
Vladislav Peskov, Association of Nenets People "Yasavey"



**Международный полярный год (МПГ)  
проект MODIL-NAO**

Винфрид Даллманн, Норвежский Полярный Институт  
Владислав Песков, Ассоциация ненецкого народа «Ясавэй»



**Monitoring of Development of Traditional Indigenous Land  
Use Areas in the Nenets Autonomous Okrug, NW Russia**

**Мониторинг развития территории традиционного  
природопользования в Ненецком автономном округе**

## International Polar Year (IPY) project MODIL-NAO

Winfried Dallmann, Norwegian Polar Institute  
Vladislav Peskov, Association of Nenets People "Yasavey"



## Международный полярный год (МПГ) проект MODIL-NAO

Винфрид Даллманн, Норвежский Полярный Институт  
Владислав Песков, Ассоциация ненецкого народа «Ясавэй»



### Population of the *okrug* in 1989:

54,000, of which 26,000 (48%) in Naryan-Mar / Iskateley  
(Nenets: 12%)

### Population of the *okrug* in 2002:

42,000, of which 26,000 (62%) in Naryan-Mar  
(Nenets: 19%)





Nenets reindeer  
husbandry

Оленеводство  
ненцев







Varandey, NAO  
October 2003

Варандей, НАО  
Октября 2003



An aerial photograph of a vast, flat tundra landscape. In the foreground, a wide, light blue river flows from the bottom left towards the center. The surrounding land is a mix of green and brownish-grey, with small, dark patches that could be rocks or small structures. In the middle ground, a small cluster of buildings and a white tent-like structure are visible, suggesting a settlement or a temporary camp. The background shows more of the open tundra with some small ponds or depressions.

## Traditional land use

The basic occupation of the Nenets and Izhma-Komi is reindeer herding. The breeders move from their settlements close to the winter pastures in the forest tundra belt to the summer pastures in the barren tundra.

## Традиционное природопользование

Основное занятие ненцев и коми-ижемцев – оленеводство. Оленеводы кочуют из своих поселков на зимних пастбищах в лесотундре на летние пастбища в тундре.



## Traditional land use

Fishing provides a subsidiary occupation for reindeer breeders, as well as other traditional occupations like hunting and gathering.

## Традиционное природопользование

Рыболовство обеспечивает дополнительную занятость оленеводов наряду с другими традиционными занятиями, такими как охота и сбор дикоросов.





## International Polar Year (IPY) project MODIL-NAO

Winfried Dallmann, Norwegian Polar Institute  
Vladislav Peskov, Association of Nenets People "Yasavey"



## Международный полярный год (МПГ) проект MODIL-NAO

Винфрид Даллманн, Норвежский Полярный Институт  
Владислав Песков, Ассоциация ненецкого народа «Ясавэй»



Varandey, NAO  
October 2003

Варандей, НАО  
Октября 2003





Varandey, NAO  
October 2003

Варандей, НАО  
Октября 2003



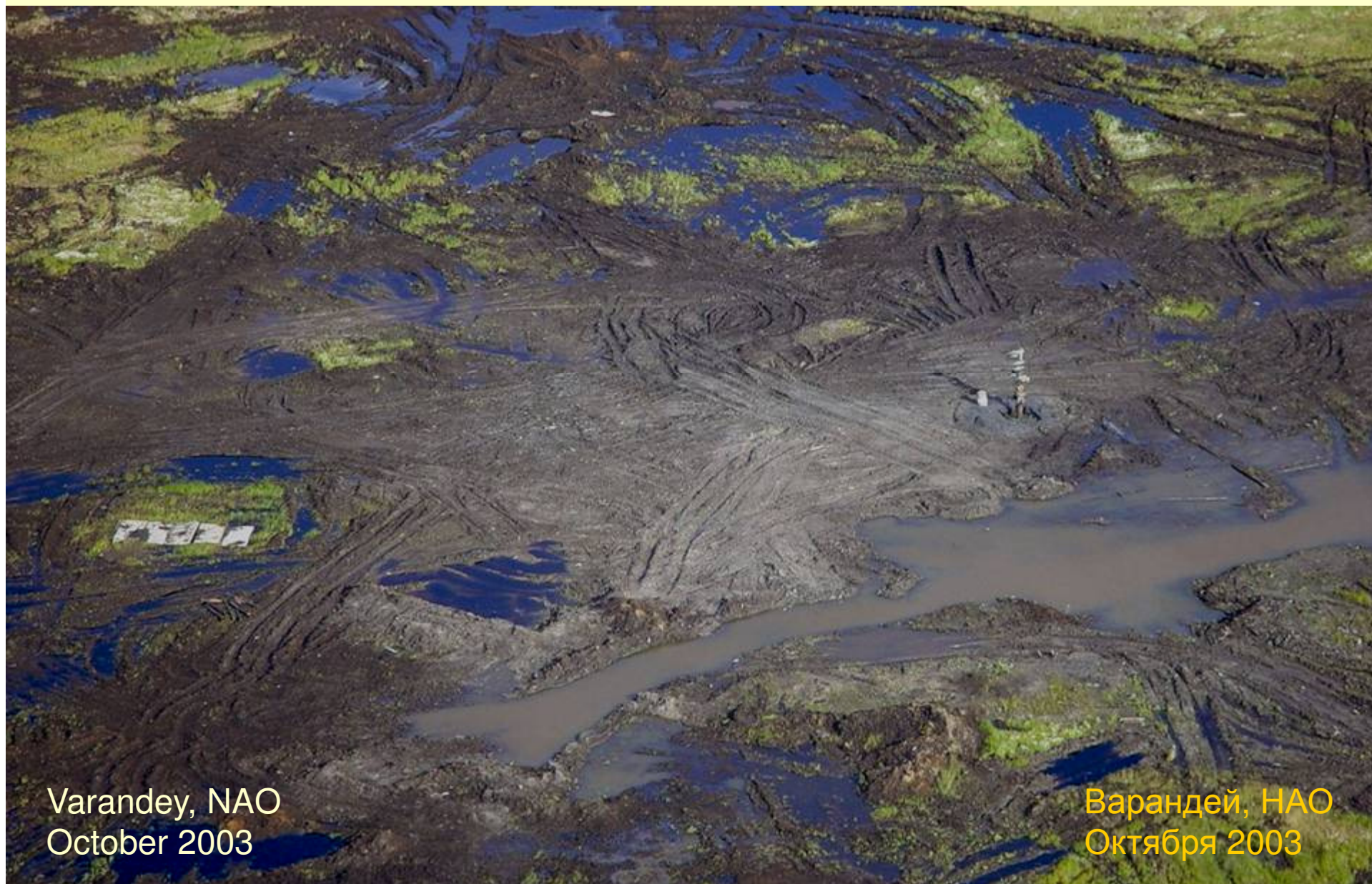
## International Polar Year (IPY) project MODIL-NAO

Winfried Dallmann, Norwegian Polar Institute  
Vladislav Peskov, Association of Nenets People "Yasavey"



## Международный полярный год (МПГ) проект MODIL-NAO

Винфрид Даллманн, Норвежский Полярный Институт  
Владислав Песков, Ассоциация ненецкого народа «Ясавэй»



Varandey, NAO  
October 2003

Варандей, НАО  
Октября 2003



**International Polar Year (IPY)  
project MODIL-NAO**

Winfried Dallmann, Norwegian Polar Institute  
Vladislav Peskov, Association of Nenets People "Yasavey"



**Международный полярный год (МПГ)  
проект MODIL-NAO**

Винфрид Даллманн, Норвежский Полярный Институт  
Владислав Песков, Ассоциация ненецкого народа «Ясавэй»

**NAO: largest oil development area in Russian North:**

**83 oil (and gas) fields**

**24 different companies, most Russian**

**By 2002: 34 500 000 tons of oil extracted**

**2006: production 7.3 t/year**

**2007: production 12.9 t/year**

**2008: production 13.6 t/year**

**2010: production 23.3 t/year ?**

**Resource estimate: 1 100 000 000 tons (2002)**

**NAO – крупнейший нефтяной регион Российского Севера:**

**83 месторождения нефти (и газа)**

**24 различных компаний, преимущественно российских На 2002г.:**

**добыто 34 500 000 тонн нефти**

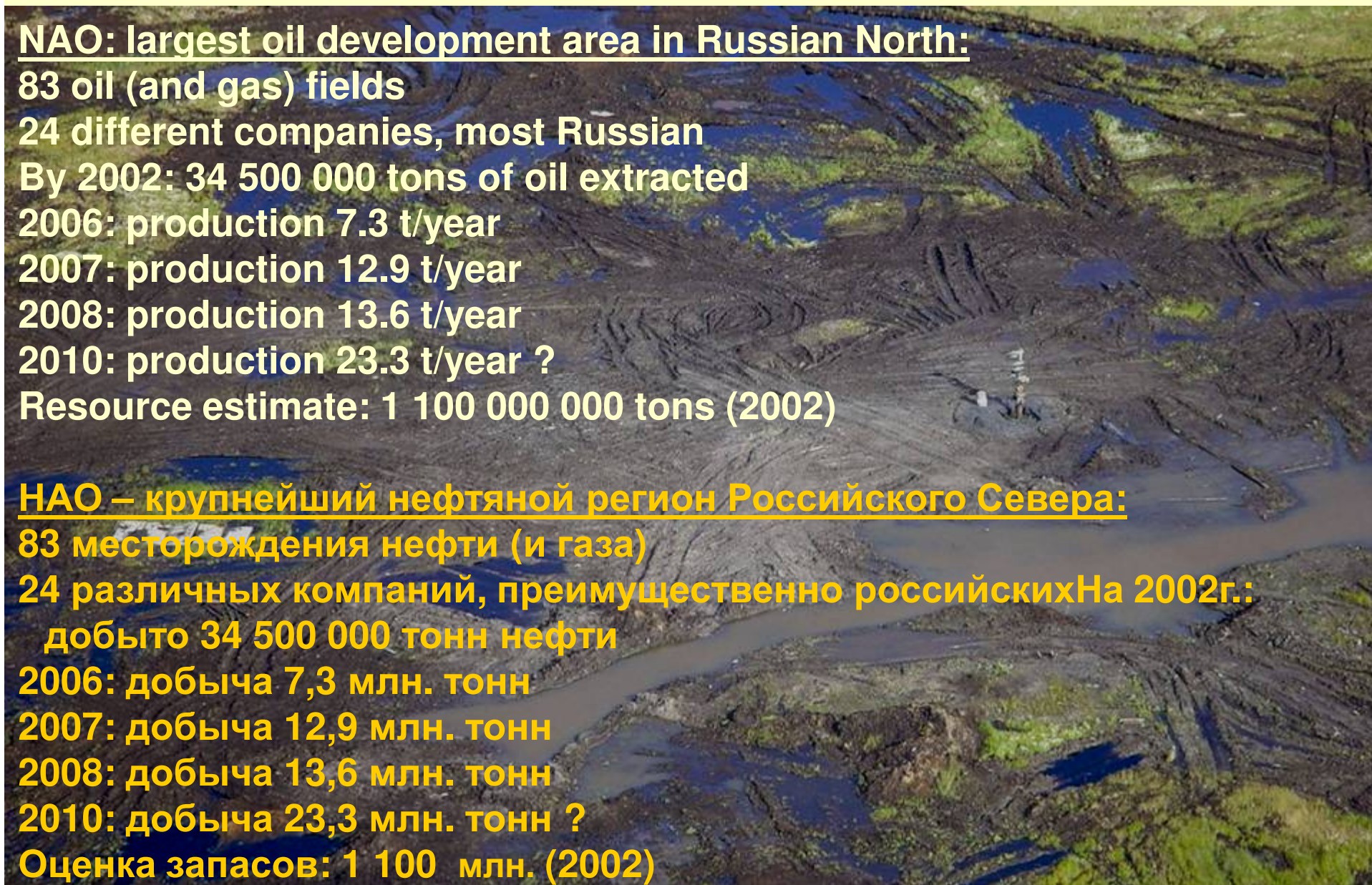
**2006: добыча 7,3 млн. тонн**

**2007: добыча 12,9 млн. тонн**

**2008: добыча 13,6 млн. тонн**

**2010: добыча 23,3 млн. тонн ?**

**Оценка запасов: 1 100 млн. (2002)**





## International Polar Year (IPY) project MODIL-NAO

Winfried Dallmann, Norwegian Polar Institute  
Vladislav Peskov, Association of Nenets People "Yasavey"



## Международный полярный год (МПГ) проект MODIL-NAO

Винфрид Даллманн, Норвежский Полярный Институт  
Владислав Песков, Ассоциация ненецкого народа «Ясавэй»

**Other environmental projects in the NAO do not quantitatively document the need for and the decrease of space for traditional occupations of indigenous people.**

**Другие экологические проекты в НАО количественно не документирует потребность в и уменьшение площадей для традиционных отраслей хозяйства коренного населения.**



**International Polar Year (IPY)  
project MODIL-NAO**

Winfried Dallmann, Norwegian Polar Institute  
Vladislav Peskov, Association of Nenets People "Yasavey"



**Международный полярный год (МПГ)  
проект MODIL-NAO**

Винфрид Даллманн, Норвежский Полярный Институт  
Владислав Песков, Ассоциация ненецкого народа «Ясавэй»

**Indigenous people's representatives need to have such basic data in order to be able to make informed decisions concerning**

- planning of nature use**
- negotiations with oil companies**
- propositions of environmental regulations**

**Представители от коренного населения должны иметь исходные данные для того, чтобы принимать обоснованные решения относительно**

- планирования использования природных ресурсов**
- переговоров с нефтяными компаниями**
- предложений для составления экологических инструкций**



**International Polar Year (IPY)  
project MODIL-NAO**

Winfried Dallmann, Norwegian Polar Institute  
Vladislav Peskov, Association of Nenets People "Yasavey"



**Международный полярный год (МПГ)  
проект MODIL-NAO**

Винфрид Даллманн, Норвежский Полярный Институт  
Владислав Песков, Ассоциация ненецкого народа «Ясавэй»

## **PROJECT: Monitoring of Development of Traditional Indigenous Land Use Areas in the Nenets Autonomous Okrug, NW Russia**



**ПРОЕКТ: Мониторинг развития территории  
традиционного природопользования в Ненецком  
автономном округе**



## International Polar Year (IPY) project MODIL-NAO

Winfried Dallmann, Norwegian Polar Institute  
Vladislav Peskov, Association of Nenets People "Yasavey"



## Международный полярный год (МПГ) проект MODIL-NAO

Винфрид Даллманн, Норвежский Полярный Институт  
Владислав Песков, Ассоциация ненецкого народа «Ясавэй»

### PROJECT OUTPUT:

An electronic GIS map database will be established and posted on the Internet.

It will contain data on:

- geography
- traditional land use
- industrial development
- impacts on indigenous livelihoods and culture

The project will assess the collected data from social, legal, ecological, human security, economic, and policy-related points of view.

### РЕЗУЛЬТАТ ПРОЕКТА:

В ходе реализации проекта будет создана и размещена в интернете электронная база данных ГИС.

Она будет содержать сведения по:

- географии региона
- традиционному природопользованию
- промышленным разработкам
- существующим видам угрозы традиционным занятиям /культуре коренных народов

Проект будет заниматься оценкой собранных данных с социальной, правовой, экологической точек зрения, с позиций личностной безопасности, экономики и политики.



## International Polar Year (IPY) project MODIL-NAO

Winfried Dallmann, Norwegian Polar Institute  
Vladislav Peskov, Association of Nenets People "Yasavey"



## Международный полярный год (МПГ) проект MODIL-NAO

Винфрид Даллманн, Норвежский Полярный Институт  
Владислав Песков, Ассоциация ненецкого народа «Ясавэй»

### Questionnaire campaign

A major source of data for the project is a questionnaire campaign directed towards traditional land users.

### Кампания проведения опроса

Основным источником данных для проекта -- кампания проведения опросов местных природопользователей.











# International Polar Year (IPY) project MODIL-NAO

Winfried Dallmann, Norwegian Polar Institute  
Vladislav Peskov, Association of Nenets People "Yasavey"



# Международный полярный год (МПГ) проект MODIL-NAO

Винфрид Даллманн, Норвежский Полярный Институт  
Владислав Песков, Ассоциация ненецкого народа «Ясавэй»

	Kolguev (Bugrino)	Kanin (Nes)	Malozemelskaya tundra (Indiga)	Nelmin Nos	Bolshezemelskaya tundra (Krasnoe)	total
<b>questionnaires</b>	<b>14</b>	<b>18</b>	<b>16</b>	<b>20</b>	<b>12</b>	<b>80</b> (now 94)
Reindeer herders	2	11	10	11	9	43
Reindeer herders, retired	6	3	4	2	1	16
Fishers and hunters	0	2	0	1	0	3
Administration	1 (Head SPK)	0	0	1 (policeman)	0	2
Specialists	4	2	2	2	1	11
Unemployed	1	0	0	3	1	5
Able-bodied age of 18- 55 y.	8	15	12	18	11	64
Older than 55 y.	6	3	4	2	1	16
<b>Nenets</b>	<b>13</b>	<b>17</b>	<b>15</b>	<b>20</b>	<b>12</b>	<b>77</b>
Others	1	1	1	0	0	3
Men	10	17	14	19	8	68
Women	4	1	2	1	4	12
From families of 1-3 members	7	5	4	11	5	32
From families of > 3 members	7	13	12	9	7	48



# International Polar Year (IPY) project MODIL-NAO

Winfried Dallmann, Norwegian Polar Institute  
Vladislav Peskov, Association of Nenets People "Yasavey"



# Международный полярный год (МПГ) проект MODIL-NAO

Винфрид Даллманн, Норвежский Полярный Институт  
Владислав Песков, Ассоциация ненецкого народа «Ясавэй»

**Satellite image interpretation**  
**Дешифрирование спутниковых снимков**

Nenets Autonomous Okrug  
Ненецкий автономный округ

Image © 2008 TerraMetrics  
Image NASA  
© 2008 Europa Technologies  
© 2008 Geocentre Consulting  
Streaming 100%

Pointer: 68°14'18.66"N 54°50'09.29"E elev: 0 m

Eye alt: 850.32 km

start | Inbox - Microsoft Out... | Arctic frontiers Hovel... | EcoPechora Dallmann | Google\_pictures | Google Earth | Adobe Photoshop | 18:09

# International Polar Year (IPY) project MODIL-NAO

Winfried Dallmann, Norwegian Polar Institute  
Vladislav Peskov, Association of Nenets People "Yasavey"



# Международный полярный год (МПГ) проект MODIL-NAO

Винфрид Даллманн, Норвежский Полярный Институт  
Владислав Песков, Ассоциация ненецкого народа «Ясавэй»





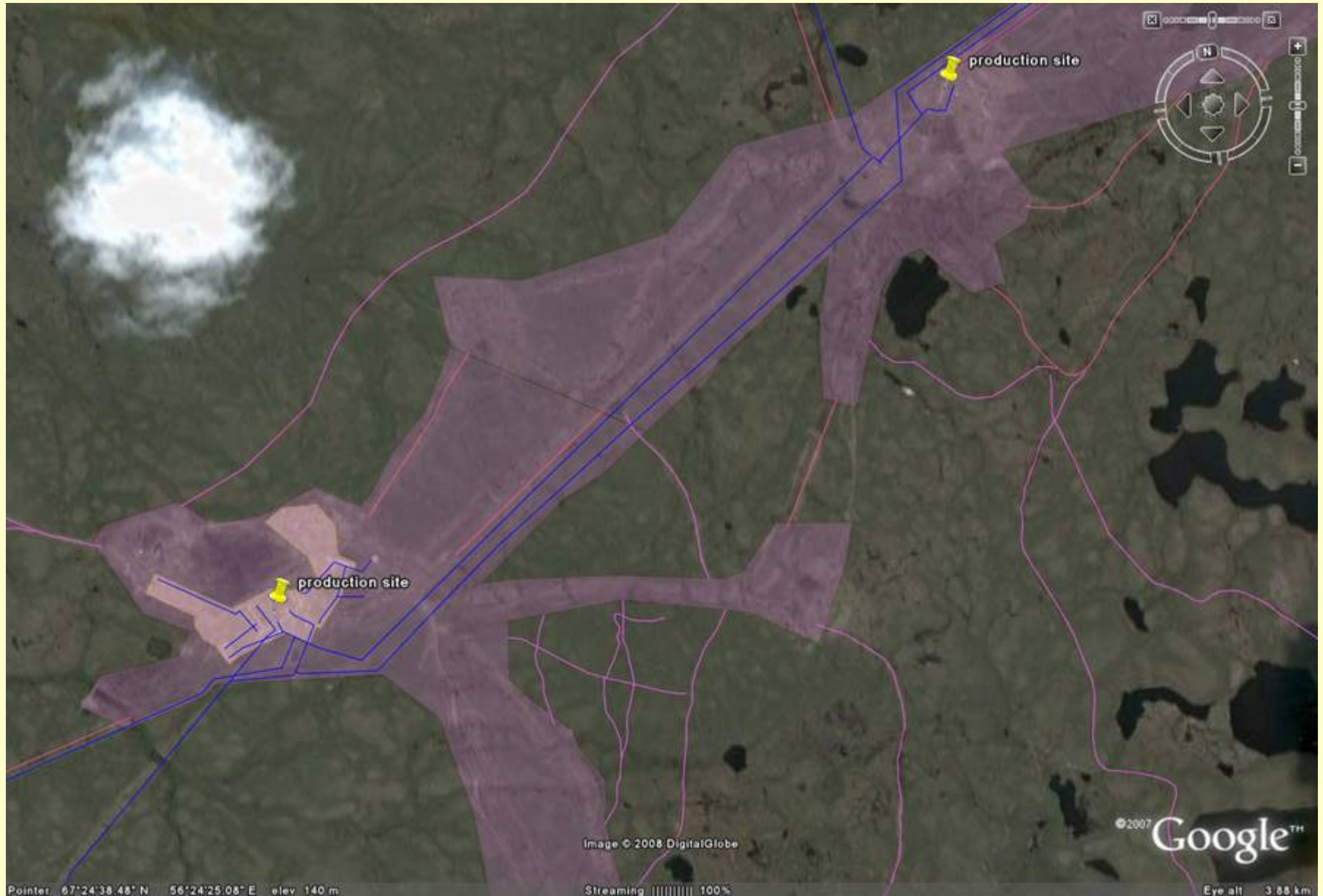
# International Polar Year (IPY) project MODIL-NAO

Winfried Dallmann, Norwegian Polar Institute  
Vladislav Peskov, Association of Nenets People "Yasavey"



# Международный полярный год (МПГ) проект MODIL-NAO

Винфрид Даллманн, Норвежский Полярный Институт  
Владислав Песков, Ассоциация ненецкого народа «Ясавэй»



Pointer: 67°24'38.48" N 56°24'25.08" E elev. 140 m

Image © 2008 DigitalGlobe

Streaming 100%

©2007 Google™

Eye alt 3.88 km



# International Polar Year (IPY) project MODIL-NAO

Winfried Dallmann, Norwegian Polar Institute  
Vladislav Peskov, Association of Nenets People "Yasavey"



# Международный полярный год (МПГ) проект MODIL-NAO

Винфрид Даллманн, Норвежский Полярный Институт  
Владислав Песков, Ассоциация ненецкого народа «Ясавэй»

Google Earth interface showing a map of the MODIL-NAO project area. The map displays various sites and infrastructure, including:

- installations
- tanks
- working platform
- drilling site
- crossing
- production site
- sedimentation basin?
- huts
- drilling site abandoned
- cabin
- drilling site abandoned
- working place abandoned?
- drilling site
- drilling site abandoned

The map shows a network of roads and tracks in a snowy, mountainous region. The Google Earth interface includes a search bar, places list, layers panel, and status bar. The status bar displays coordinates (68°43'21.69" N, 57°50'14.84" E), a scale bar (15.4 km), and the Google logo. The bottom taskbar shows various application icons and the system clock (17:52).



# International Polar Year (IPY) project MODIL-NAO

Winfried Dallmann, Norwegian Polar Institute  
Vladislav Peskov, Association of Nenets People "Yasavey"



# Международный полярный год (МПГ) проект MODIL-NAO

Винфрид Даллманн, Норвежский Полярный Институт  
Владислав Песков, Ассоциация ненецкого народа «Ясавэй»

Google Earth interface showing a map of the Nenets Autonomous Okrug in Russia. The map displays various fishing locations marked with red and blue triangles, labeled "прежние места рыбалки" (old fishing places) and "современные места рыбалки" (modern fishing places). A large red area is highlighted, and a purple area is also visible. The interface includes a search bar, a places list, and a layers panel. The bottom status bar shows coordinates (68°41'45.95" N, 58°12'33.71" E) and a scale of 15.4 km.



# International Polar Year (IPY) project MODIL-NAO

Winfried Dallmann, Norwegian Polar Institute  
Vladislav Peskov, Association of Nenets People "Yasavey"



# Международный полярный год (МПГ) проект MODIL-NAO

Винфрид Даллманн, Норвежский Полярный Институт  
Владислав Песков, Ассоциация ненецкого народа «Ясавэй»

Google Earth interface showing a map of an Arctic region with various sites and infrastructure. The map includes labels for:

- drilling site abandoned
- production site
- working platform
- installations
- crossing
- tanks
- cabin
- huts
- sedimentation basin
- прежние места рыбалки (old fishing sites)
- современные места рыбалки (modern fishing sites)
- дринг сайты (drilling sites)
- забой (drilling rig)
- производство (production)
- рабочие платформы (working platforms)
- установки (installations)
- переходы (crossings)
- танки (tanks)
- домики (huts)
- бассейн оседimentации (sedimentation basin)
- прежние места морозеробойного промысла (old icebreaker sites)
- современные места морозеробойного промысла (modern icebreaker sites)

Map coordinates: 68°41'45.95" N, 58°12'33.71" E. Scale: 15.4 km.



# International Polar Year (IPY) project MODIL-NAO

Winfried Dallmann, Norwegian Polar Institute  
Vladislav Peskov, Association of Nenets People "Yasavey"



# Международный полярный год (МПГ) проект MODIL-NAO

Винфрид Даллманн, Норвежский Полярный Институт  
Владислав Песков, Ассоциация ненецкого народа «Ясавэй»

Карта изображения с спутникового снимка нефтегазового освоения и производственного терминала Варандей.

Настоящая карта основана исключительно на спутниковом снимке (2005 г.), выложенном на портале Google Earth, и находится в свободном доступе в интернете.

Основная географическая карта (береговая линия, озера и реки) взята из ресурсов Digital Chart of the World и не является достаточно точной.

Создана и обработана В. Даллманном, Норвежский полярный институт

Масштаб:



Легенда:

Дороги и следы от транспорта

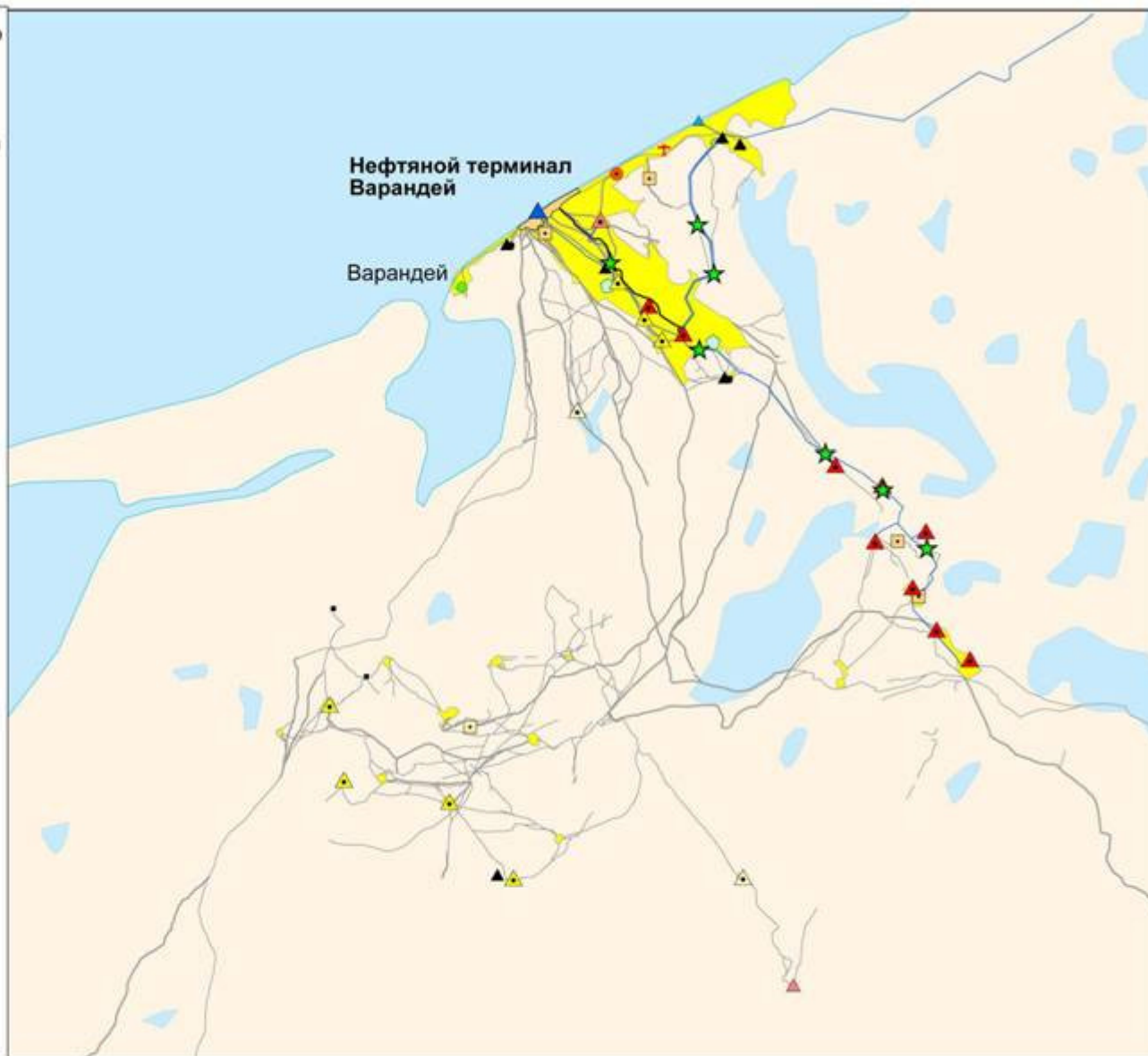
- Дорога
- Одинарная тропа
- Тропы, ширина до 200 м

Нефтяные сооружения

- ★ Переходы трубопроводов
- Трубопроводы
- ▲ Участки месторождений
- ▲ Участки месторождений, покинутые
- ▲ Неизвестные сооружения
- ▲ Пирс
- ▲ Производственный участок
- Бассейн отложения осадка
- Цистерны
- Рабочие участки
- Рабочие участки, покинутые
- ▲ Нефтяной терминал
- Полностью уничтоженные пастбищные земли

Поселения

- Территории построек
- Деревни
- ✈ Аэропорты
- Избушки





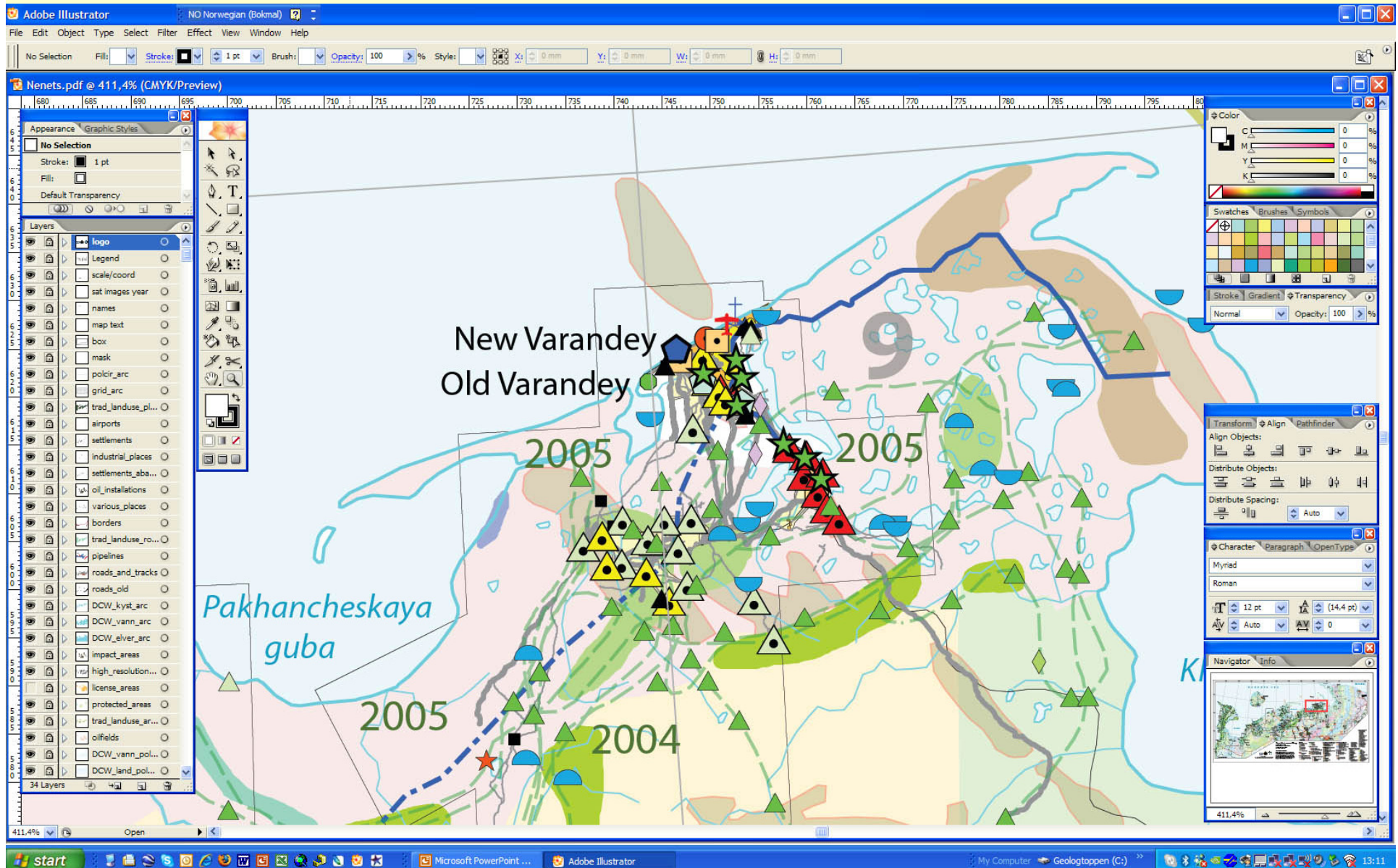
# International Polar Year (IPY) project MODIL-NAO

Winfried Dallmann, Norwegian Polar Institute  
Vladislav Peskov, Association of Nenets People "Yasavey"



# Международный полярный год (МПГ) проект MODIL-NAO

Винфрид Даллманн, Норвежский Полярный Институт  
Владислав Песков, Ассоциация ненецкого народа «Ясавэй»



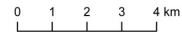


## Nenets Autonomous Okrug

excerpts from database:  
oil installations  
area: Kharyaginskoe

satellite image interpretation  
GoogleEarth (2005-2007)

IPY project MODIL-NAO  
W.Dallmann



### Legend:

high resolution areas in GoogleEarth  
(detailed interpretation done)

#### strongly altered areas

developed areas  
worn-down areas

#### traffic lines

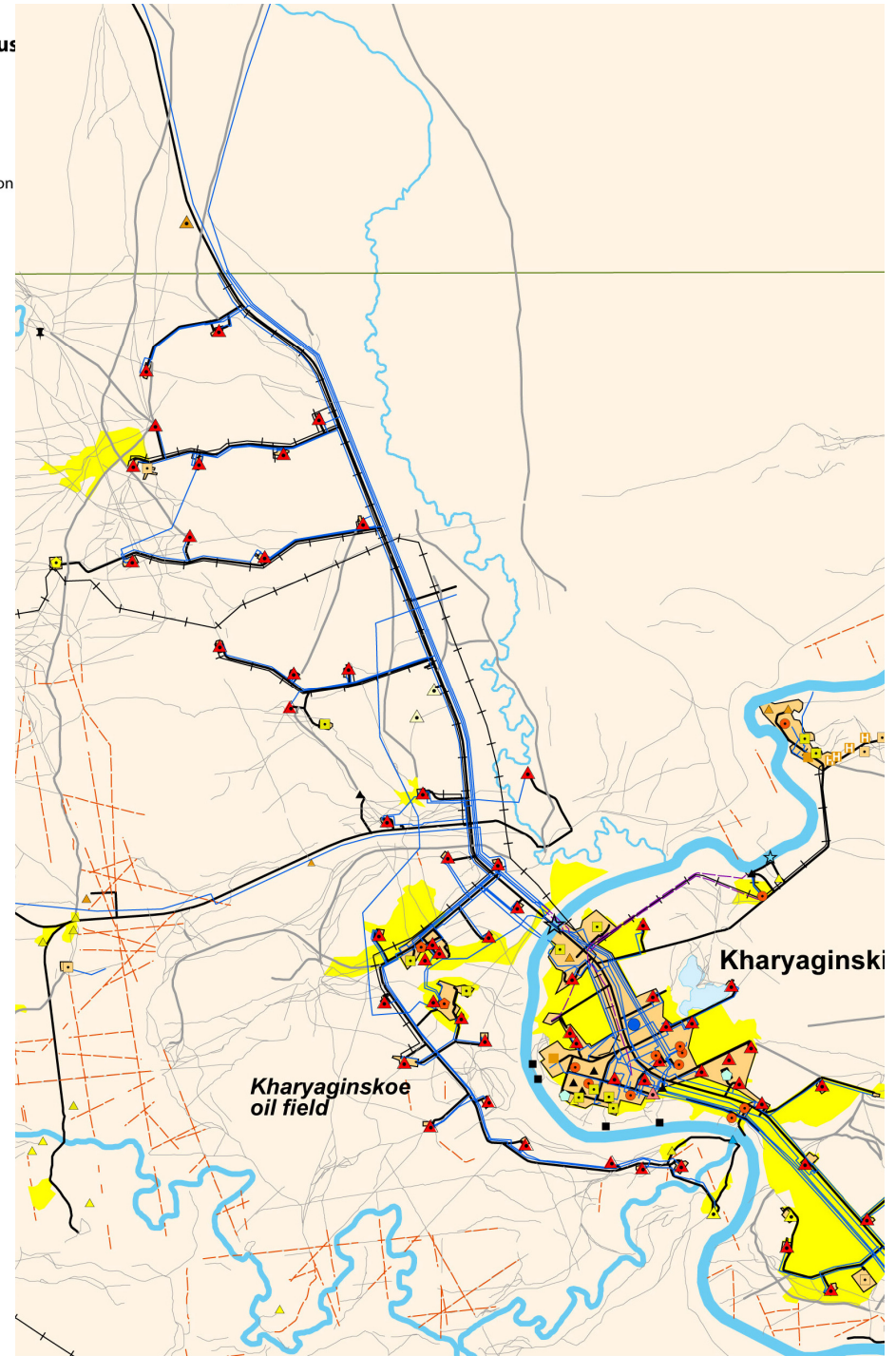
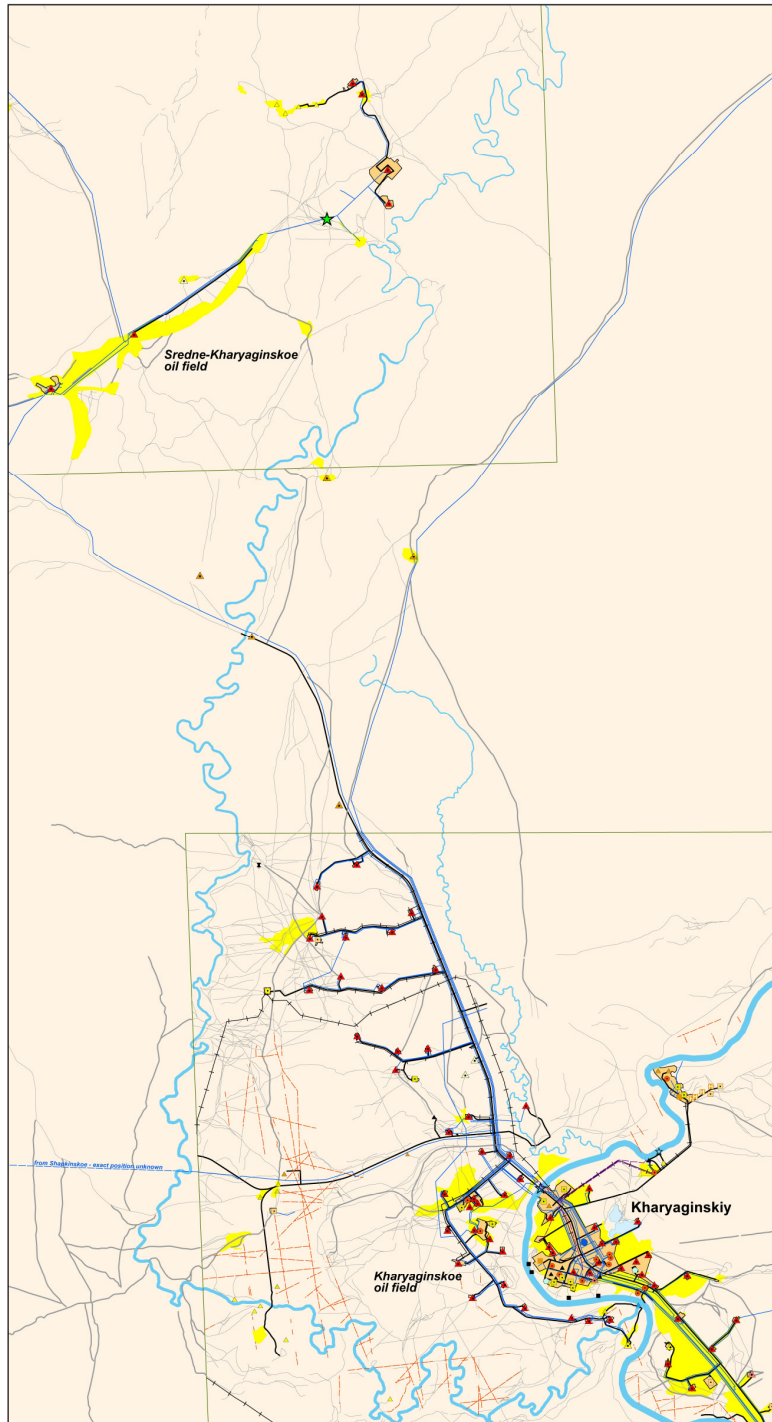
road  
track, multiple  
track, single  
forest aisle  
power line

#### pipelines

oil pipeline, above surface  
oil pipeline, subterranean or removed

#### other installations

production site  
production site, abandoned ?  
drilling site  
drilling site, abandoned  
drilling or production site  
equipment storage  
work place  
work place abandoned  
rig  
processing plant  
industrial camp  
power station  
helicopter platform  
residential or office area  
sedimentation basin  
tanks  
pier  
gravel pit  
gravel deposit  
refuse deposit  
unknown installations  
oil village  
pipeline crossing  
river crossing  
bridge  
cabin  
former house site





# International Polar Year (IPY) project MODIL-NAO

Winfried Dallmann, Norwegian Polar Institute  
Vladislav Peskov, Association of Nenets People "Yasavey"



# Международный полярный год (МПГ) проект MODIL-NAO

Винфрид Даллманн, Норвежский Полярный Институт  
Владислав Песков, Ассоциация ненецкого народа «Ясавэй»

Google Earth interface showing a map of the Nenetsia region in Russia. The map displays various geographical features and data layers, including roads, tracks, and settlements. The interface includes a search bar, a layers panel, and a primary database panel. The map shows the Nenetsia region with several red pins indicating specific locations. The Google Earth interface is visible, including the search bar, layers panel, and primary database panel.

Layers panel content:

- type\_code
- places\_unnamed
- oil\_installations
- type\_description
- airports
- industrial\_places
- settlements
- roads\_and\_tracks

Primary Database panel content:

- Geographic Web
- roads
- 3D Buildings
- Borders and Labels
- Traffic
- Weather
- Gallery
- Global Awareness
- Places of Interest
- More
- Terrain

Map labels: Nenetsia, Ostrov Lovetskiy, Ostrov Vengyyskiy.

Google Earth status bar: ©2008 Geocentre Consulting, ©2008 Europa Technologies, Image ©2008 TerraMetrics, Image NASA, Streaming 100%, Eye alt 219.59 km.



# International Polar Year (IPY) project MODIL-NAO

Winfried Dallmann, Norwegian Polar Institute  
Vladislav Peskov, Association of Nenets People "Yasavey"



# Международный полярный год (МПГ) проект MODIL-NAO

Винфрид Даллманн, Норвежский Полярный Институт  
Владислав Песков, Ассоциация ненецкого народа «Ясавэй»

The screenshot displays the Google Earth interface with the following components:

- Search Panel:** Includes a search bar and options for "Fly To" and "Find Businesses".
- Places Panel:** Lists various geographic features such as "Legend", "Reindeer\_breed\_coop", "oilfields", "DCW\_vann\_polygon", "developed\_areas", "DCW\_elver\_arc", "DCW\_vann\_arc", "DCW\_kyst\_arc", "license\_areas", "Protected\_areas", "pipelines", "roads\_and\_tracks", "settlements", "settlements\_abandoned", and "industrial\_places".
- Layers Panel:** Shows the current view set to "Core".
- Legend Panel:** Provides detailed descriptions for several categories:
  - oil\_installations:** Includes "oil field values", "drilling site", "abandoned", "gravel pit", "installation unknown", "port", "production site", "redemption basin", "tank", and "work place abandoned".
  - industrial\_places:** Includes "oil terminal", "oil terminal village", "oil village", and "settlement abandoned".
  - settlements:** Includes "town, sign, indig. portion", "village 1a, predom. Russian", "village 1, predom. Russian", "village 1, sign, indig. portion", "village 2, predom. Russian", "village 2, sign, indig. portion", "village 3, predom. Russian", and "village 3, sign, indig. portion".
  - roads\_and\_tracks:** Includes "road" and "back, multiple".
- Main Map:** A 3D view of a coastal landscape with various colored overlays representing the data layers.
- Windows Taskbar:** Shows the Start button and several open applications including "Inbox - Microsoft Out...", "Arctic frontiers-Home...", "EcoPechora Dallmann", "Google.kml", "Google Earth", and "Adobe Photoshop".



## International Polar Year (IPY) project MODIL-NAO

Winfried Dallmann, Norwegian Polar Institute  
Vladislav Peskov, Association of Nenets People "Yasavey"



## Международный полярный год (МПГ) проект MODIL-NAO

Винфрид Даллманн, Норвежский Полярный Институт  
Владислав Песков, Ассоциация ненецкого народа «Ясавэй»

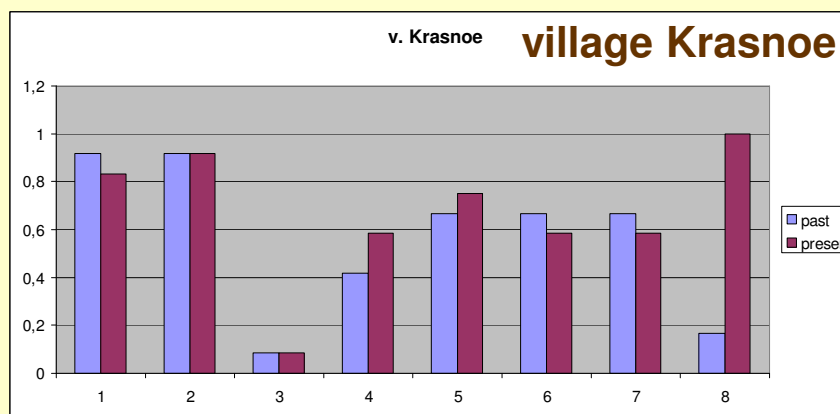
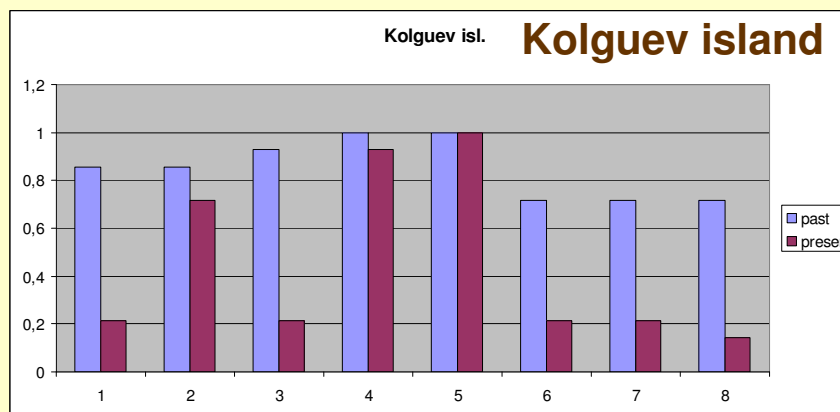
### Socio-economic aspects

#### Development of traditional occupations:

Last generation: **BLUE**

Present generation: **RED**

1. Reindeer husbandry
2. Fishing
3. Sea mammal hunting
4. Hunting
5. Gathering
6. Fur processing
7. Sewing of clothes and shoes
8. Trade with traditional products





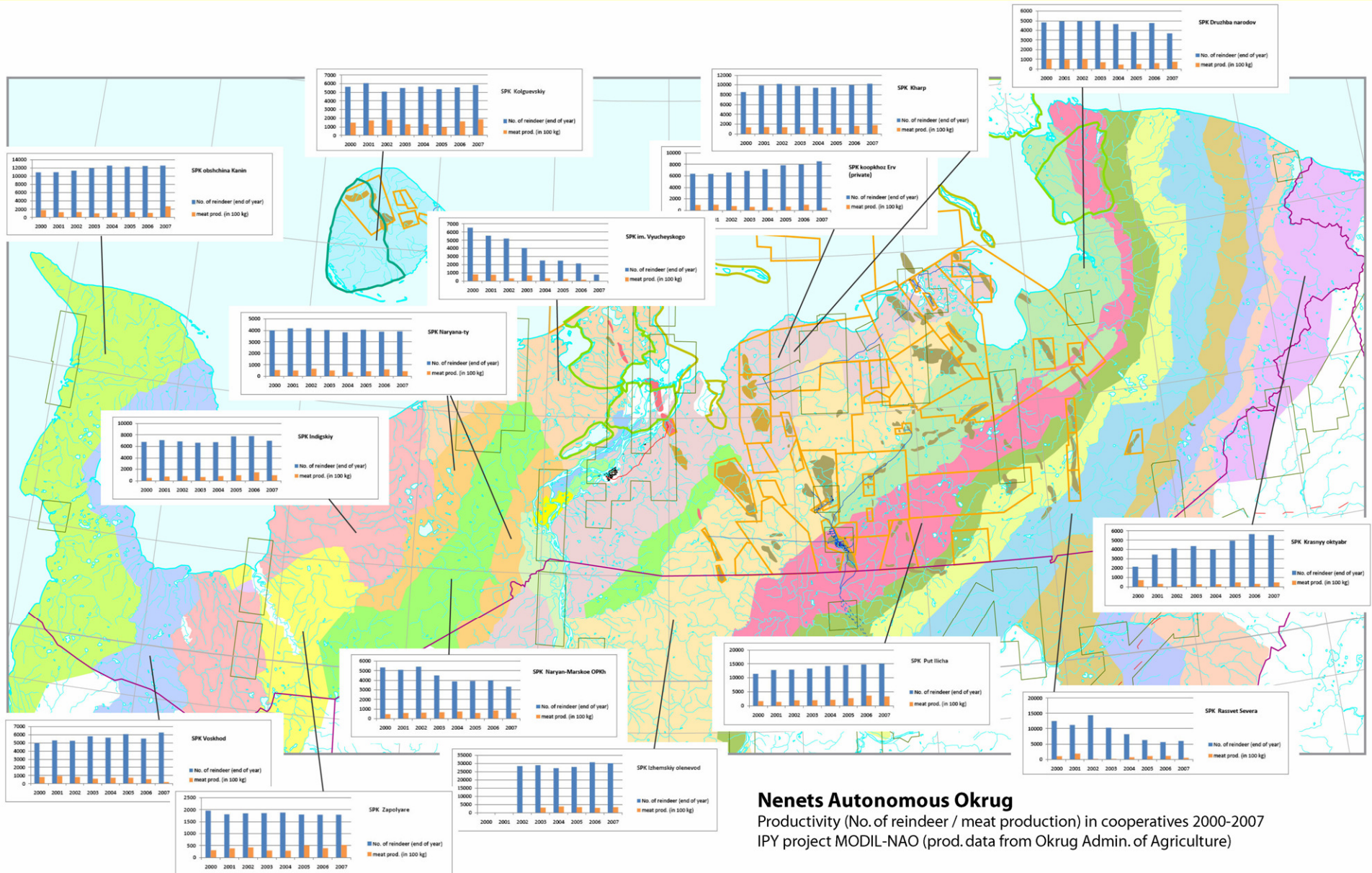
# International Polar Year (IPY) project MODIL-NAO

Winfried Dallmann, Norwegian Polar Institute  
Vladislav Peskov, Association of Nenets People "Yasavey"



# Международный полярный год (МПГ) проект MODIL-NAO

Винфрид Даллманн, Норвежский Полярный Институт  
Владислав Песков, Ассоциация ненецкого народа «Ясавэй»







## Socio-economic aspects

Traditional food forms ...	Kolguev	Kanin	Indiga	Nelmin Nos	Krasnoe
basic diet	29%	82%	75%	55%	83.3%
necessary supplement to diet	7%	12%	25%	15%	8.33%
addition to diet	64%	6%	0%	30%	8.33%
<b>Portion of traditional products in the diet</b>	<b>62,5%</b>	<b>71, 18%</b>	<b>66.88%</b>	<b>42%</b>	<b>74.17%</b>

When estimating it in money, people usually underestimate the contribution of subsistence to the family budget.

The answer is often that production within traditional kinds of activity makes up half of the family budget.

Although, for a year, salaries, subsidies, etc. may **total 200,000 rbl.**, while the market cost of reindeer meat and fish eaten by the family can make up **more than 1,000,000 rbl.**





## Socio-economic aspects

**How have conditions changed with the advent of oil companies in the tundra ?**

*Kolguev, 14 answers:*

	become worse	become better	unchanged	no answer
Reindeer husbandry	3		3	8
Hunting	1		8	5
Sea mammal hunting			1	13
Fishing	2		4	8
Gathering	1		11	2
<b>Living conditions</b>	<b>3</b>	<b>1</b>	<b>8</b>	<b>2</b>

*Krasnoe, first 12 answers:*

	become worse	become better	unchanged	no answer
Reindeer husbandry	11			1
Hunting	6			6
Sea mammal hunting	2			10
Fishing	11			1
Gathering	9			3
<b>Living conditions</b>	<b>1</b>	<b>11</b>		

## International Polar Year (IPY) project MODIL-NAO

Winfried Dallmann, Norwegian Polar Institute  
Vladislav Peskov, Association of Nenets People "Yasavey"



## Международный полярный год (МПГ) проект MODIL-NAO

Винфрид Даллманн, Норвежский Полярный Институт  
Владислав Песков, Ассоциация ненецкого народа «Ясавэй»

### Political / juridical aspects

#### - Assessment of existing Federal and regional legislation

#### - Determination of key problems

1. Absence of modern land management
2. No trustworthy information exist about nomadic migration routes
3. Inconvenient separation of responsibilities between Nenets AO and Arkhangelsk Region  
*[While land management is transferred to Arkhangelsk, indigeous peoples' issue remain among the local responsibilities of the Nenets AO. The two administrations have deviating points of view.]*
4. Absence of the obligation to carry out impact assessments for industrial development on the traditional landuse areas
5. Absence of a regional forum where representatives of authorities, companies and the indigenous peoples' organisations can negotiate and make joint decisions based on the balancing of interests.
6. Compensation for loss of land: Reindeer herders get only compensation for the calculated loss of reindeer pastures and reindeer. It is not compensated for loss of fishing, hunting and gathering areas, which form a considerable basis for reindeer herders' subsistence economy

#### - Recommendations for decision-makers



## International Polar Year (IPY) project MODIL-NAO

Winfried Dallmann, Norwegian Polar Institute  
Vladislav Peskov, Association of Nenets People "Yasavey"



## Международный полярный год (МПГ) проект MODIL-NAO

Винфрид Даллманн, Норвежский Полярный Институт  
Владислав Песков, Ассоциация ненецкого народа «Ясавэй»



## Attitude of companies



## International Polar Year (IPY) project MODIL-NAO

Winfried Dallmann, Norwegian Polar Institute  
Vladislav Peskov, Association of Nenets People "Yasavey"



## Международный полярный год (МПГ) проект MODIL-NAO

Винфрид Даллманн, Норвежский Полярный Институт  
Владислав Песков, Ассоциация ненецкого народа «Ясавэй»

### **Do industrial companies discuss their projects with local residents before beginning work?**

#### *Answers from Bugrino, Kolguev:*

- Not anymore. Drillers used to occupy the whole tundra. We made them leave because they very much interfering with reindeer grazing.
- I remember there was a meeting 2 years ago when I worked in the cooperative, on the issue whether land was to be allotted for their purposes.... Those people didn't come in person, they only sent a paper for us either to sign the agreement or not.
- Long ago a manager came from Peshchanka Rigs. He made a speech in the club, said we were brothers, we could build a school and lay a gas-pipeline to the settlement. They really made polling for the school building, but now it's rotten. Now nobody comes to discuss anything.
- They used to gather us in the settlement in Soviet times. Now it's all over. They didn't do what they promised. The school was supposed to be built by 1992 but they didn't go farther then constructing the poles for it ....
- They used to, when I was working. The director agreed on things with us .... If we said no, the director could tell them that reindeer herders did not approve. I don't know how it is these days. The new woman director makes agreements and reindeer herders may not know about them, while drillers go deeper into the island. They have recently mounted a new rig and reindeer herders don't even know who allowed them ....
- It depends. Last time they sent us .... a paper to be signed for a drilling rig construction, *but the rig was already there*. Naryan-Mar says 'yes' to them and appears to be the last to have to sign the paper: Sign, otherwise you won't get anything.



**International Polar Year (IPY)  
project MODIL-NAO**

Winfried Dallmann, Norwegian Polar Institute  
Vladislav Peskov, Association of Nenets People "Yasavey"



**Международный полярный год (МПГ)  
проект MODIL-NAO**

Винфрид Даллманн, Норвежский Полярный Институт  
Владислав Песков, Ассоциация ненецкого народа «Ясавэй»

**What threats for the existence of your settlement do you see in the future?**

- **Exploitation of deposits, and destruction of nature  
*(fisherman, 47 years, village Indiga)***

## International Polar Year (IPY) project MODIL-NAO

Winfried Dallmann, Norwegian Polar Institute  
Vladislav Peskov, Association of Nenets People "Yasavey"

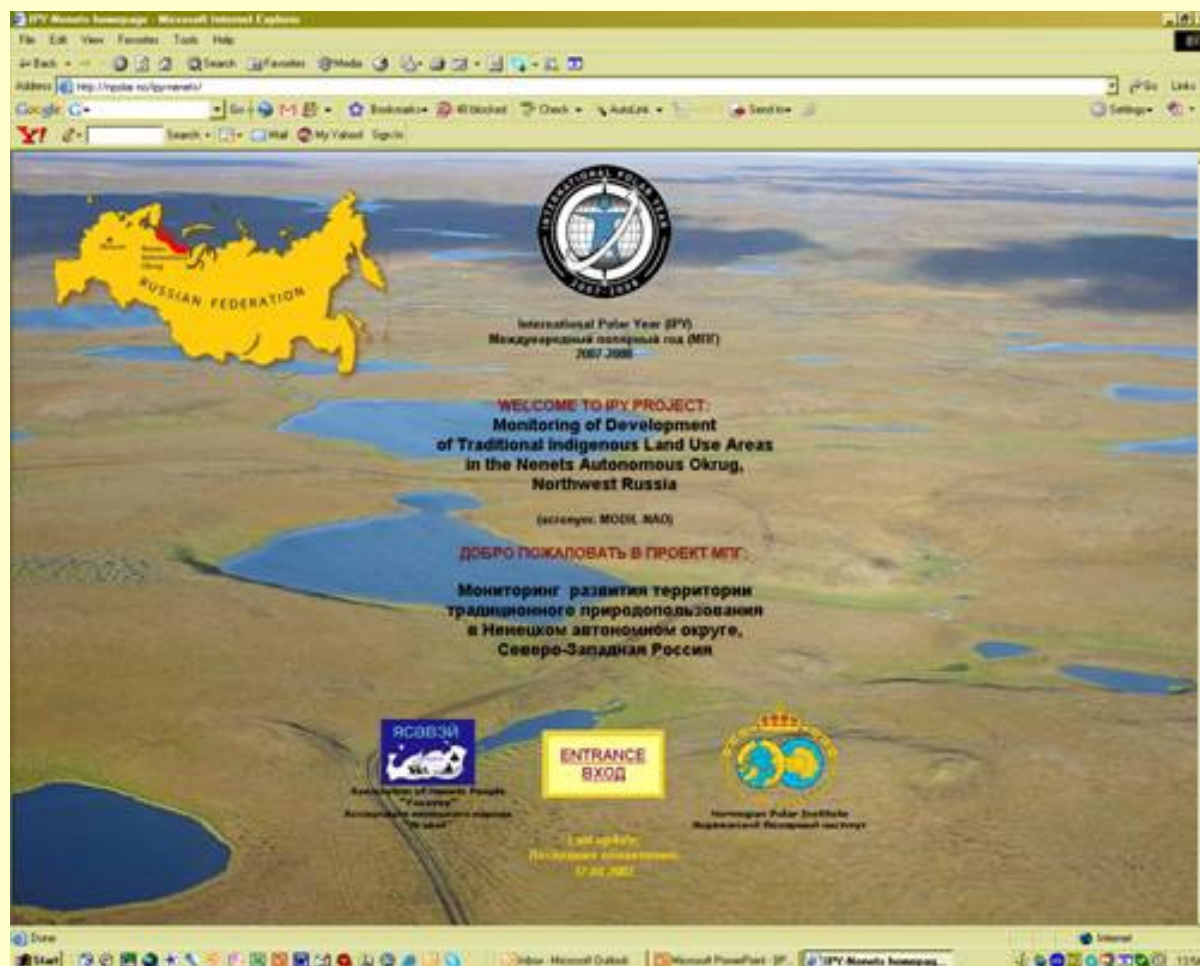


## Международный полярный год (МПГ) проект MODIL-NAO

Винфрид Даллманн, Норвежский Полярный Институт  
Владислав Песков, Ассоциация ненецкого народа «Ясавэй»

Bilingual project website: <http://npolar.no/ipy-nenets>

Двухязычный Интернет-сайт: <http://npolar.no/ipy-nenets>





# International Polar Year (IPY) project MODIL-NAO

Winfried Dallmann, Norwegian Polar Institute  
Vladislav Peskov, Association of Nenets People "Yasavey"



# Международный полярный год (МПГ) проект MODIL-NAO

Винфрид Даллманн, Норвежский Полярный Институт  
Владислав Песков, Ассоциация ненецкого народа «Ясавэй»



## Thank you for your attention

## Спасибо за внимание

